

The illustration is a blue-toned drawing on a light background. It depicts a young boy, Hans, riding a dark horse. He is holding a long, twisted rope that extends upwards to a dragon's head. The dragon's head is positioned at the top right of the frame, with its mouth open as if breathing fire. The dragon's body is long and segmented, extending across the top of the image. The boy is wearing a dark, patterned tunic and a cap. The horse is in a trotting or galloping motion. The overall style is reminiscent of a children's book illustration.

# HANS JÜRGEN VON DER WENSE TRÄUME

blauwerke

2  
Euro



**Das Marsweib**

Der erste lebende Marsbewohner auf Erden.



**HANS JÜRGEN VON DER WENSE  
TRÄUME**

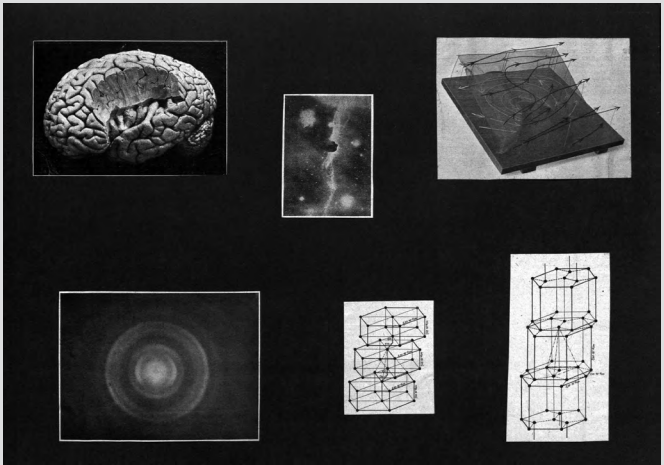
Herausgegeben  
von Valeska Bertoncini

**blauwerke**

**edition blauwerke | splitter**  
groschenhefte des weltgeistes

herausgegeben von:  
valeska bertoncini | reiner niehoff | florian tremba  
unter mitarbeit von:  
sebastian lange  
gestaltung und bildkonzept:  
christin albert & valeska bertoncini

splitter 17. Doppelheft. ISBN: 978-3-945002-17-9  
100 % klimaneutral gedruckt bei [www.dieUmweltDruckerei.de](http://www.dieUmweltDruckerei.de)  
© blauwerke, Berlin 2018. Alle Rechte vorbehalten.  
[www.blauwerke-berlin.de](http://www.blauwerke-berlin.de)  
anfragen, bestellungen, abonnements: [blau@blauwerke-berlin.de](mailto:blau@blauwerke-berlin.de)



Hans Jürgen von der Wense	
Anstelle eines Vorwortes: ein Briefauszug	7
Träume	9
Materialien	44
Nachwort der Herausgeberin	58
Editorische Anmerke	76
Nachweise	78